

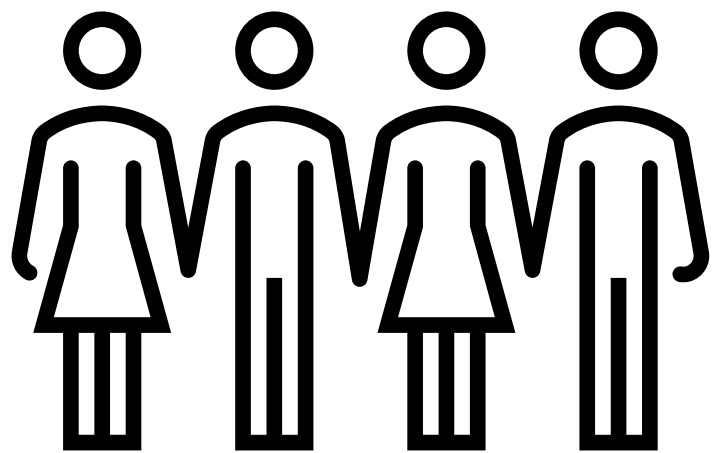
Jätkutugi – kellele ja milleks?

Sirlis Sõmer-Kull

töötukassa töövõime hindamise ja töövõimetus
toetavate teenuste osakond



Eesti Töötukassa
Koos muudame töömaailma!



JÄTKUTUGI – KELLELE?

JÄTKUTOE

INIMESED; KEDA ON TABANUD
MITMED ELURASKUSED
SAMAEGSELT JA TÖÖLE
LIIKUMINE ON SUUR
MUUDATUS NENDE ELUS

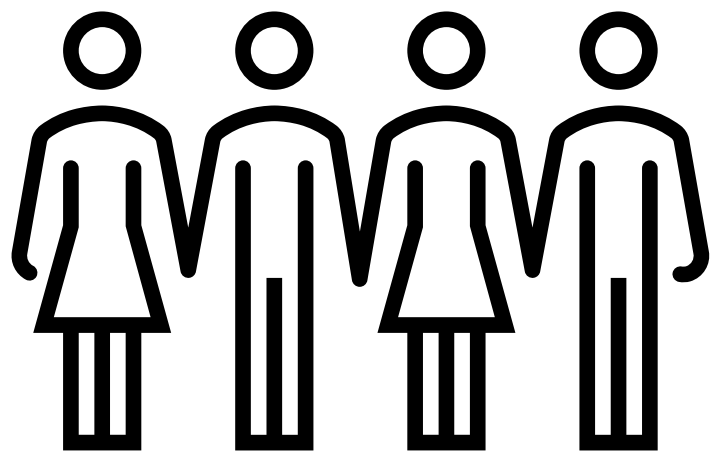
eesmärk on pakkuda tuge töötusest tööle minejatele
(töötukassa endistele klientidele), et nad ei jääks korduvalt töötud.

KATKENDLIK
TÖÖELU

PIKAAJALINE
TÖÖTUS

SOTSIAALSED RISKID:
VÄHENENUD TÖÖVÕIME;
NOORED;
RAHVUSVAHELISE KAITSE
SAAJA

NÕUSTAJA ENDA VALIK, KÕIK SIHTGRUPID



MILLES SEISNEB JÄTKUTUGI?

KONTAKTIVÕTUD TÖÖTAJA JA TÖÖANDJAGA



KONTAKT 1. KUUL

KONTAKT 4. KUUL

KONTAKT 6. KUUL

VÕRGUSTIKUTÖÖ



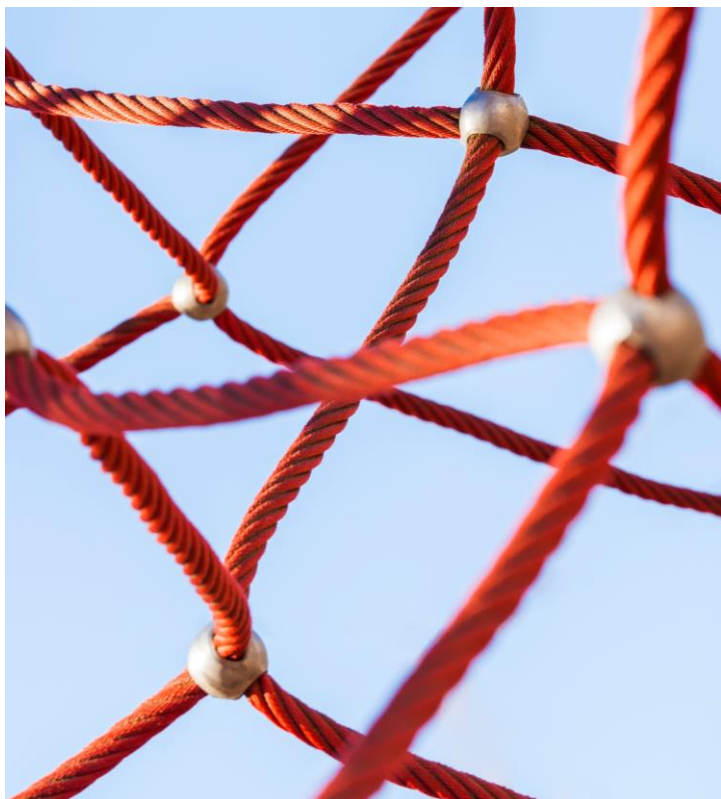
KONTAKT TÖÖTAJAGA

- ▲ MOTIVATSIOONI HOIDMINE
- ▲ TÖÖTURUTEENUSTEGA SEOSTAMINE



KONTAKT TÖÖANDJAGA

- ▲ KUIDAS TÖÖTAJAL TÖÖL LÄHEB
- ▲ TÖÖTAJA KOHANEMINE
- ▲ TEKKINUD PROBLEEMID
- ▲ TÖÖANDJA VAJADUSED TÖÖTAJA TOETAMISEL



VÕRGUSTIKUTÖÖ

- ▶ VÕRGUSTIKU KOHTUMISED nt töötamise või igapäevaeluga seotud küsimused, sotsiaalne toimetulek vm
- ▶ TOETAVAD TEENUSED – KOV teenused, tööturuteenused

Teenused töötavale vähenenud töövõimega inimesele

TU

TÖÖALANE TUGIISIK

RE

TÖÖALANE
REHABILITATSIOON

AB

TÖÖALANE ABIVAHEND
TÖÖKOHA KOHANDUS

KO

KOGEMUSNÕUSTAMINE

KA

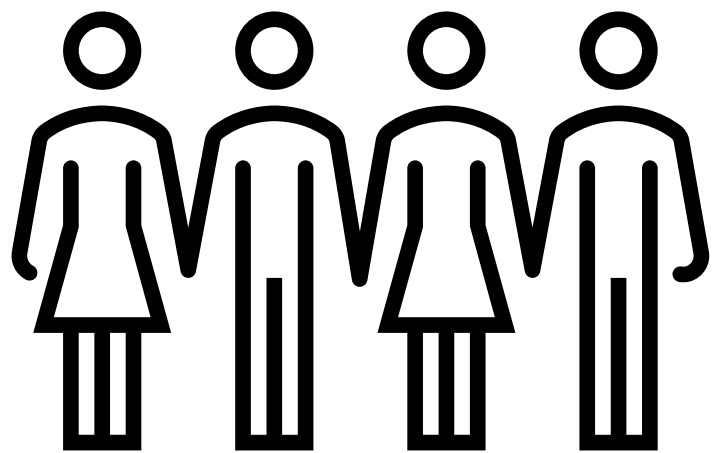
KAITSTUD TÖÖ

TÖ

TÖÖLESÕIDU TOETUS

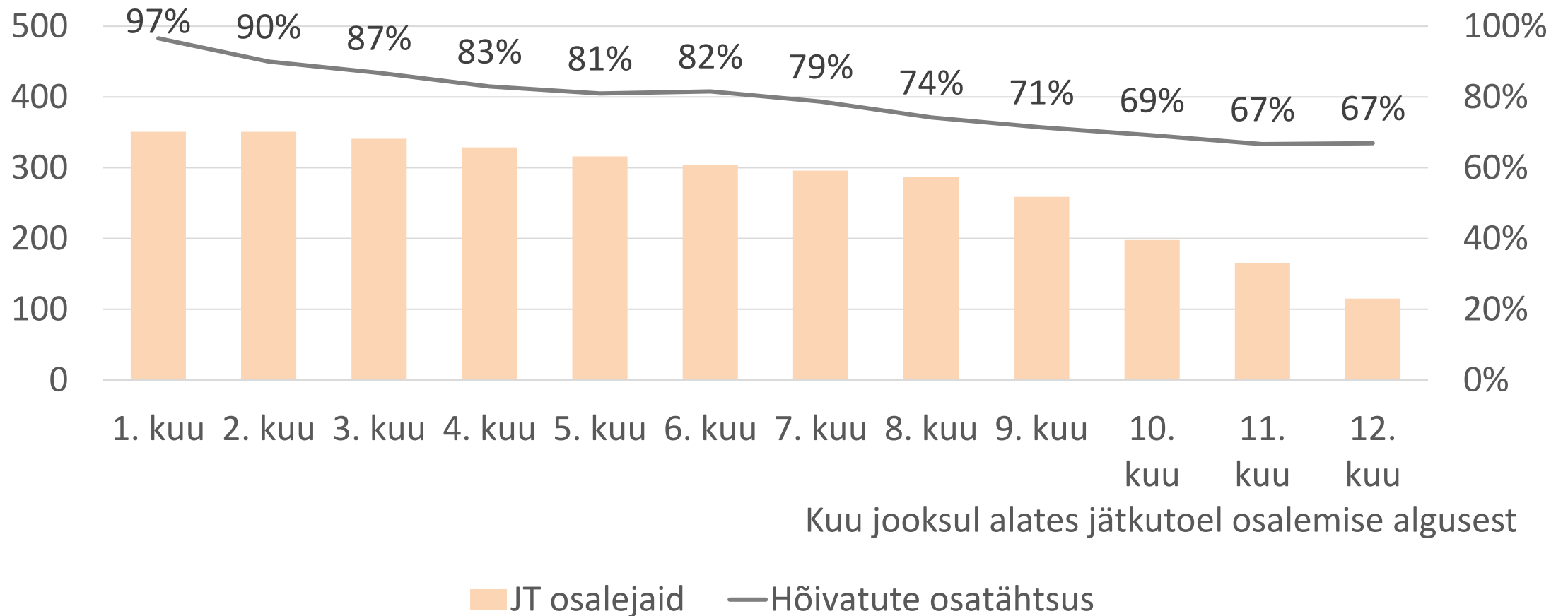
TO

TOETUSED TÖÖANDJALE



JÄTKUTOE MÕJU?

MÕJU: 2/3 jätkutoe klientidest töötab pärast 6 kuud jätkutoele asumisest



MÕJU: Hõives püsimine

Hõives püsimine - kui paljud on töötanud 180 päeva jooksul pärast rakendumist vähemalt 135 päeva.



Töötud, kelle töövõime ei ole vähenenud

80,8%



Töötud, kelle töövõime on vähenenud

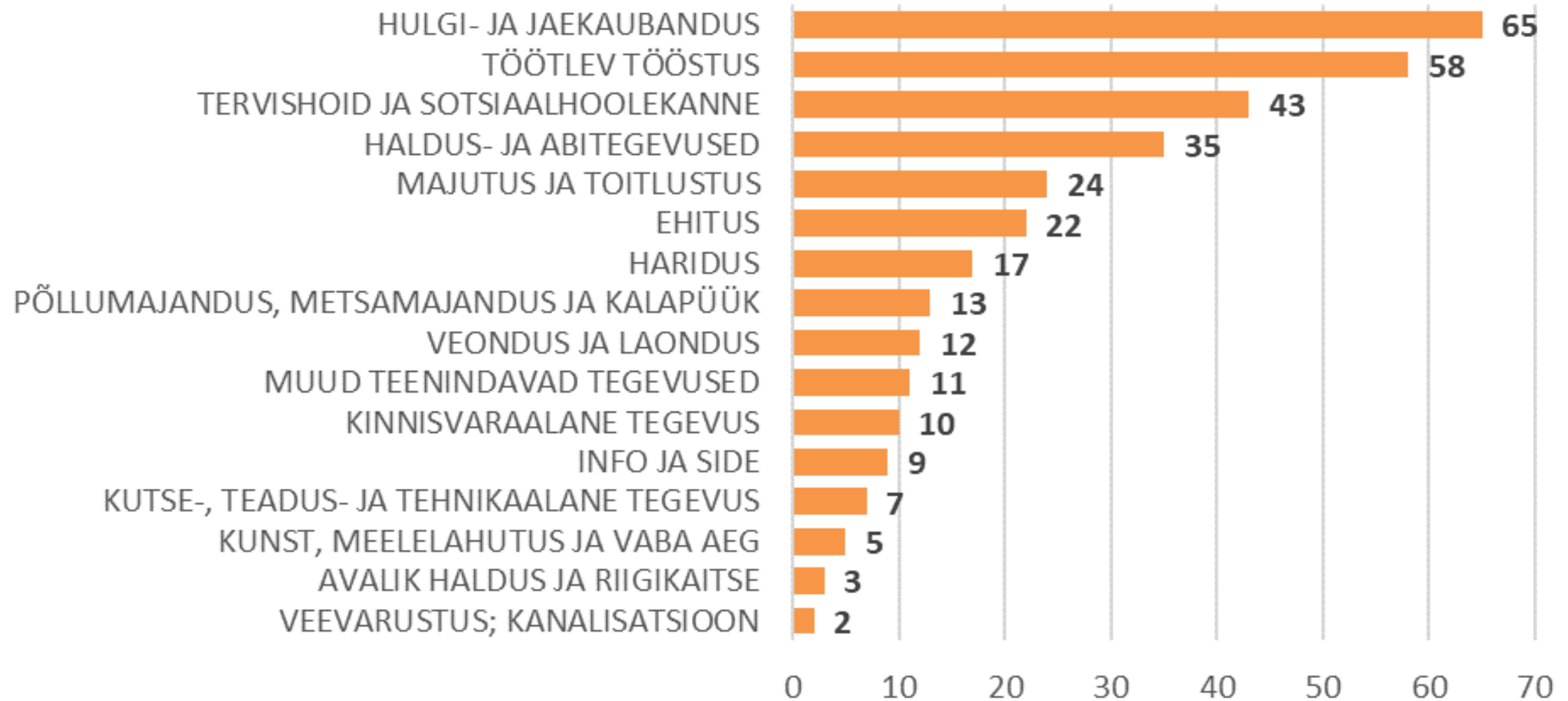
80.1%

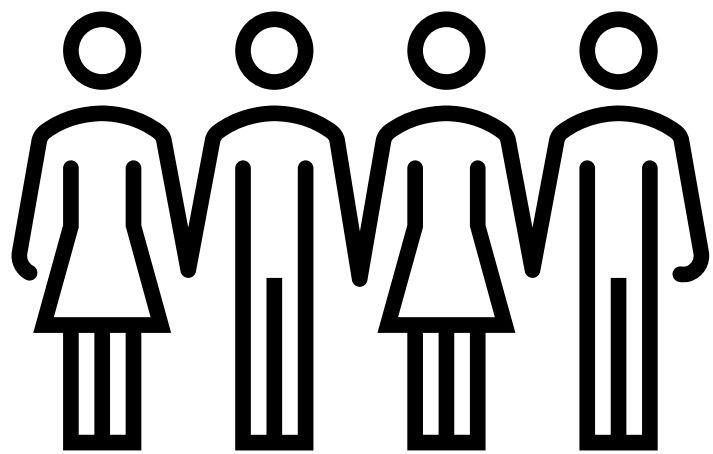


Jätkutoel osalejad

80%

Töötamine pilootperioodil: müüjad, puhastusteenindajad, abitöölised, hooldajad





**JÄTKUTOE TÄNASED
TUGEVUSED JA
VÄLJAKUTSED?**

Kõige enam aitab kaasa jätkutoe pakkumisele usalduslik suhe kliendiga

TEENUSED

Teenused töötavatele inimestele

LIHTNE KORRALDUS

*Selge raam ja mugav vormistamine;
Kliendil ja tööandjal ei ole dokumentide täitmise kohustus*



USALDUSLIK SUHE

Hea, usalduslik suhe kliendiga, tema takistuste tundmine, kliendile jätkutoe arusaadavaks tegemine, kliendi soov, kliendi vajaduse tundmine; turvatunne

KOOSTÖÖVALMIS TÖÖANDJA

Hea suhtumine, koostöövalmis; usaldus, teadlikkus, varasem kontakt tööandjaga

Kõige enam raskendab jätkutoe pakkumist olukord, kui klient ei soovi või kardab

TÖÖANDJA „HIRMUD“

Tööandja tajub kontrollina; töövõimekus; tel teel nõustamine

TÖÖTAVATE INIMESTE TEENUSTE LISAVAJADUS

Psühholoogiline nõustamine, võlanõustamine, juriidiline nõustamine TAN teenus

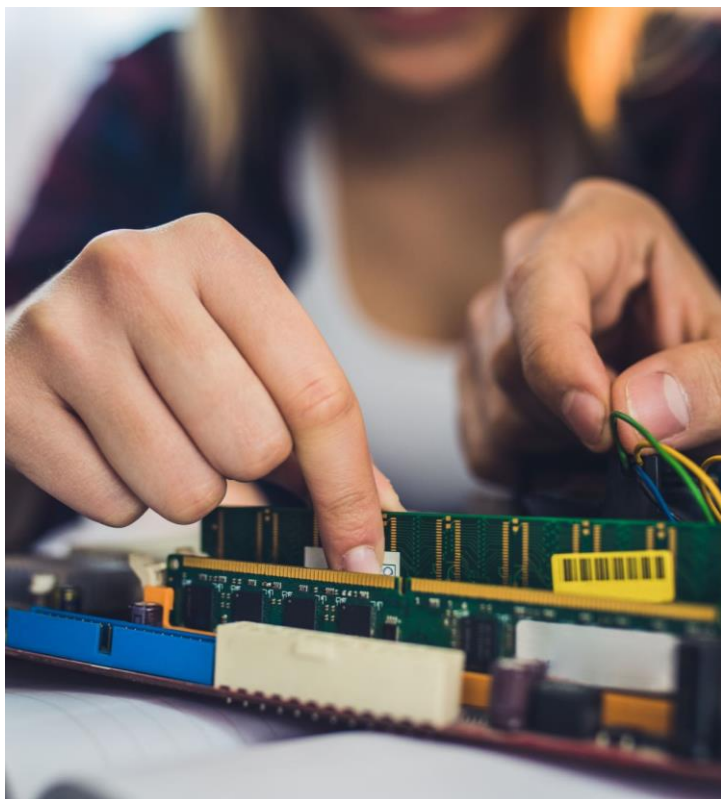


KLIENT EI SOOVI KONTAKTI

1. *Ei soovi tööandja ja võrgustikuliikmetega suhtlemist*
2. *Kardab kaotada tööd*
3. *Ei soovi suhtlemist jätkata töötukassaga*

TÖÖANDJA TEADLIKKUS

1. *vähenenud töövõimega klientide vajadustest ning töötukassa teenuste võimalustest.*
2. *Töötukassa toetab ka töötavat inimest*



MARDI LUGU

- ▶ Autistlik, paljude tervise piirangutega noormees töötas abitöolisna metalliettevõttes.
- ▶ Nõustajad käisid asutuses enne lepingu sõlmimist, et anda ülevaade kliendi piirangutest, vajadustest ja võimalustest.
- ▶ Teavitati töötukassa võimalusest tööandja toetamiseks.
- ▶ Kui tekkis konflikt töökaaslastega, käisid nõustajad taas asutuses, vestlesid, selgitasid inimese piiranguid ja arutasid töö korraldamise võimalusi.
- ▶ Kliendile osutati tugisiku teenust



MAIE LUGU

- ▶ Maie asus tööle aiandisse
- ▶ Tööleminek oli suur muudatus tema elus ja tervisemured löid uuesti välja: käte värin, valud, samuti pidevast seismisest valud puusas ja jalgades.
- ▶ Maie soovib töökohta vahetada, kuna töö tundub liiga raske, ei julge/ei jõua teatud tööülesandeid täita
- ▶ Nõustaja motiveeris inimest töösuhet jätkama ja tööandjaga tööülesanded läbi rääkima. Tööandja tegi töökorralduses väikeseid muudatusi.
- ▶ Maie jätkas töötamist.



Eesti Töötukassa



HEAD KOOSTÖÖ JÄTKU!



♥ 123 456 likes

Eesti Töötukassa #töötajaõpi #minukarjäär #uusamet
#karjäärinõustamine #tulevikutöö #karjäärikeskus